



# 晶彩科技 FAVITE Inc. 2021年法人說明會

股票代號：3535

---

*Your Favorite AOI*





# 免責聲明

晶彩科技對於現狀期待與預測的陳述是前瞻性的陳述，實際的結果可能因為已知或未知之風險、不確定性及其他之因素，而與前瞻性陳述所包含或暗示的內容有明顯出入。這些前瞻性陳述並不是晶彩科技對未來履行的保證，因此您不應依賴此前瞻性陳述。除非法律有所要求，否則晶彩科技不負責更新、更正任何前瞻性陳述，不論日後有發生新資訊、事件等。



- 公司簡介
- 市場概況
- 營運重點
- 財務報告
- 環境、社會責任和公司治理



## ■ 公司簡介





- 公司成立 2000年
- 公司上市 2008年
- 資本額 新台幣 7.9億元
- 企業總部 新竹縣竹北市
- 員工人數 260人
- 公司網址 <https://www.favite.com>



2021

- 發表**AI即時自動光學檢測系統**，並與知名PCB及Micro LED先驅大廠合作導入。

2020

- Mini LED/Micro LED新技術應用，發表**mm LED 檢查機**，獲得知名廠商成功導入。

2019

- 獲得經濟部主導性科專計畫，開發應用於FOPLP的**2um RDL超細微線路AOI**。

2017

- 跨足半導體產業，發表**自動Glass Wafer檢查機**獲得國內知名半導體廠成功導入。

2010

- 進軍中國大陸市場，進而成為大中華地區各大面板廠(G4.5~G10.5)主要AOI關鍵供應商。

2008

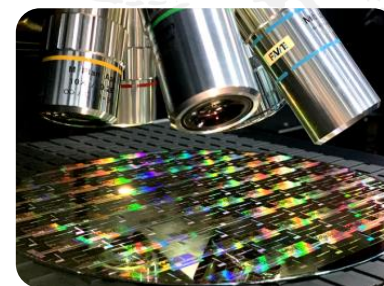
- 於台灣證交所掛牌上市

2005

- 發表TFT-LCD **Array AOI**，陸續獲得各面板大廠導入使用。

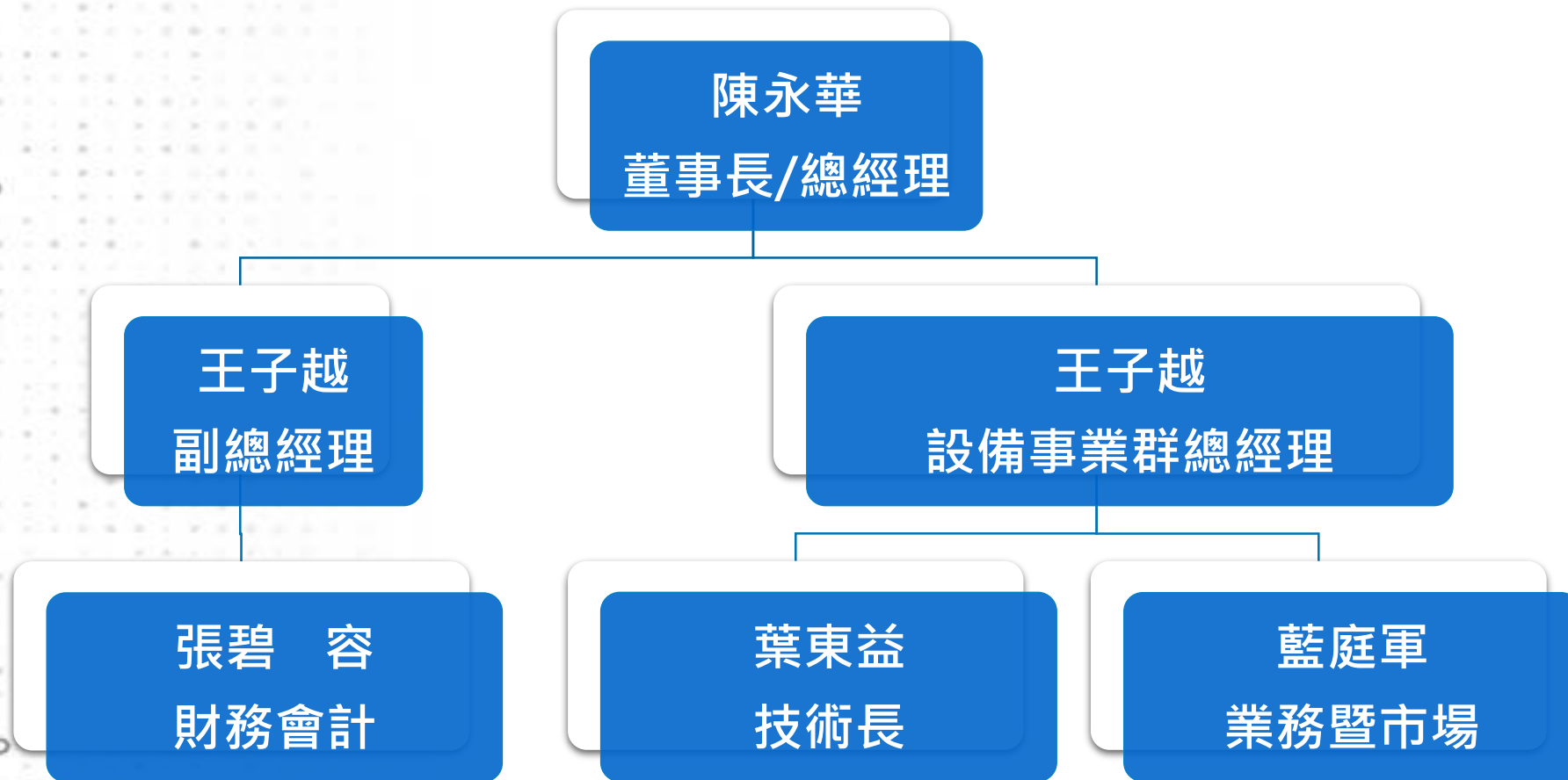
2000

- 公司成立於工研院創業育成中心





# 晶彩科技管理團隊





# 經營綜合摘要

晶彩科技立志以自主研發的機器視覺核心技術，成為工業領域的品質守護者。滿足各領域的客戶對於提供AI智能化、精準快速的機器視覺檢測方案，廣泛應用於平面顯示器、半導體、PCB等工業AOI/AVI領域。

## 我們對市場需求的反應與機會的掌握

- 對品質精益求精的要求 – 提供智能化AOI以解決傳統過檢/漏檢兩難
- 缺工與檢測人力不足的隱憂 – 提供自動化/智能化/客製化AOI
- 疫情及中美貿易戰的衝擊 – 台灣製造，在地服務，海外服務

## 我們的目標和發展方向

- AI 應用--- (1)開發加速型AI-AOI以解決傳統AOI痛點，取代人力  
(2)智慧化設備，有效地分析真因，防患於未然
- Mini/Micro LED 領域---深耕面板業，開拓半導體、PCB製程段
- FOPLP---Fan Out Panel Level Package  
(1)採用FPD製程為基礎 (2)採用PCB製程為基礎
- 半導體---優化平面顯示器領域占有率最高的自動顯微鏡系統，增加AI功能拓展至半導體領域



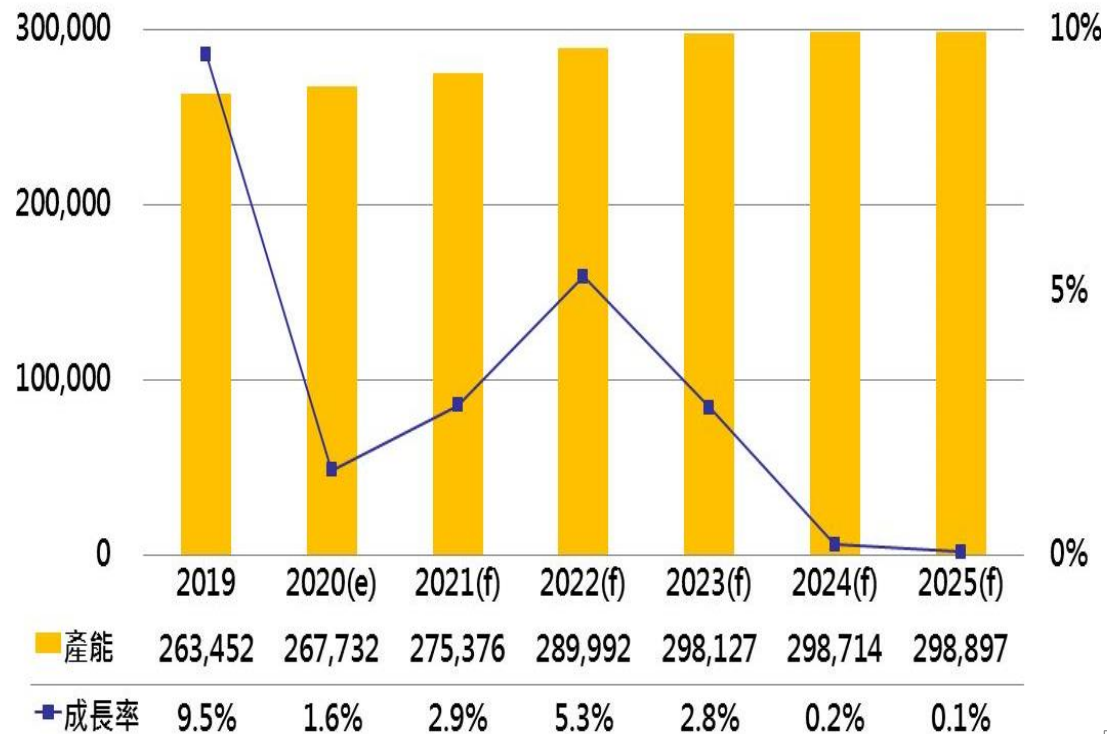
## ■ 市場概況





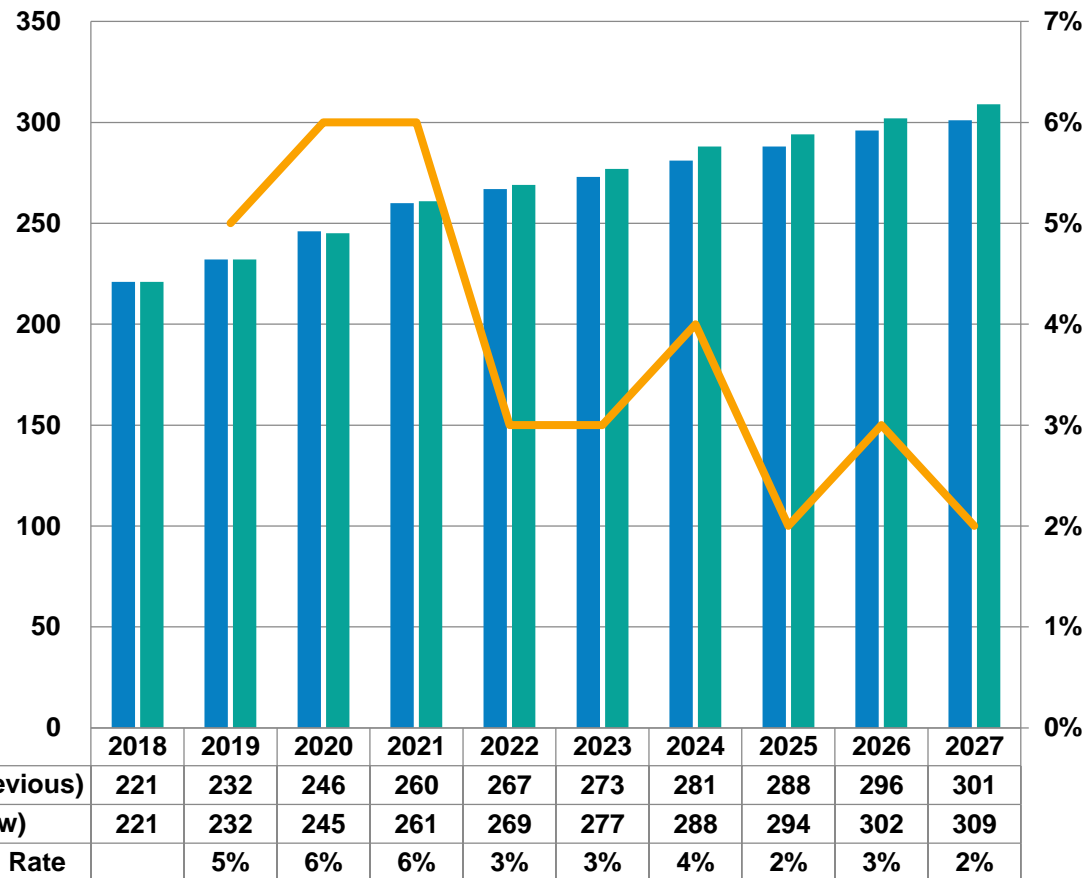
### 2020~2025年全球大尺寸TFT-LCD產能變化

單位：千平方公尺



資料來源：DIGITIMES Research，2020/9

### 2018~2027全球顯示器出貨預估



Source : Omdia ; data summarized and predicted by FAVITE

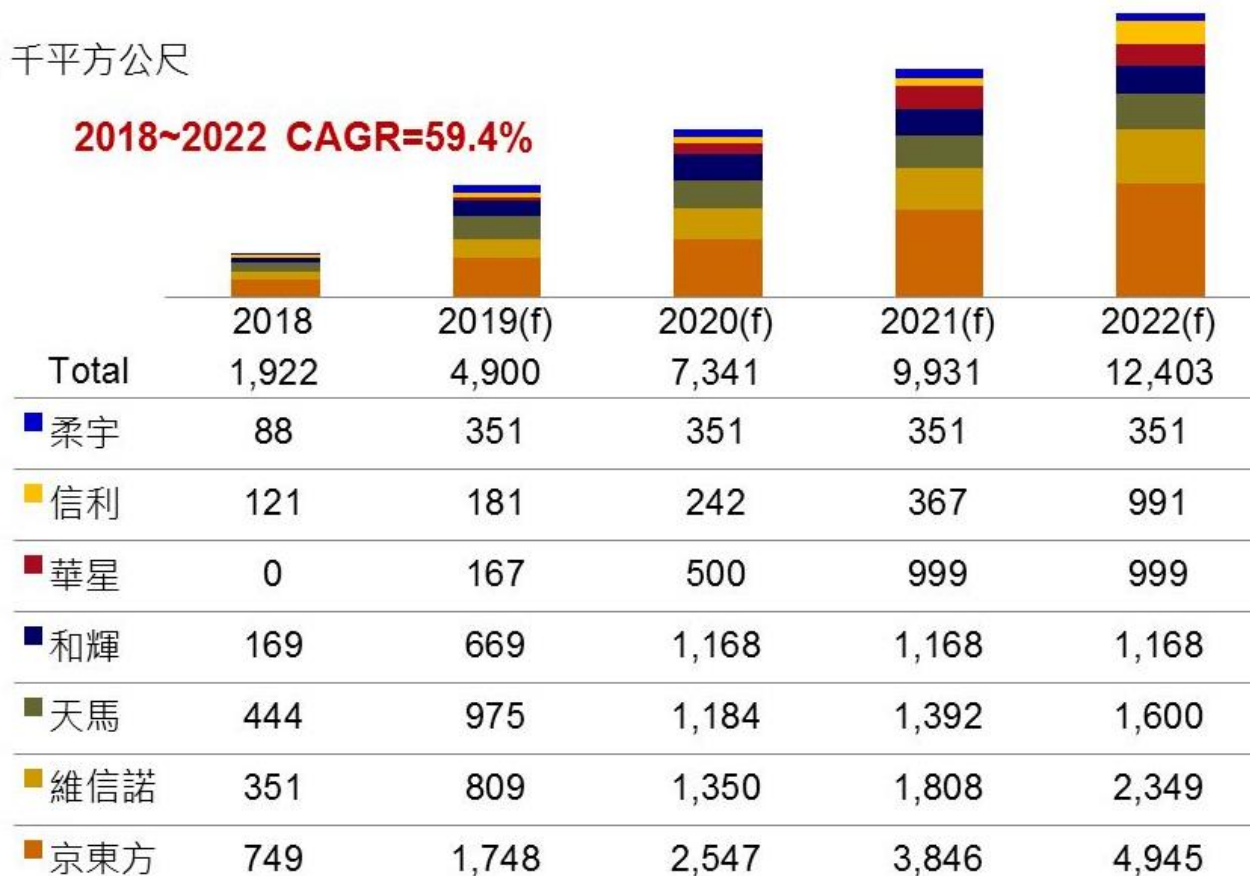
**中國大陸面板業者於2021~2023年持續擴產!!**



•中國大陸十三五規劃中，強調建構自有中小尺寸AMOLED面板產業鏈，尤其軟性AMOLED面板產能，使得無論耕耘TFT LCD或OLED產業多年的大廠，或是新興民營業者、僑外投資者，皆積極投入大陸AMOLED面板生產。

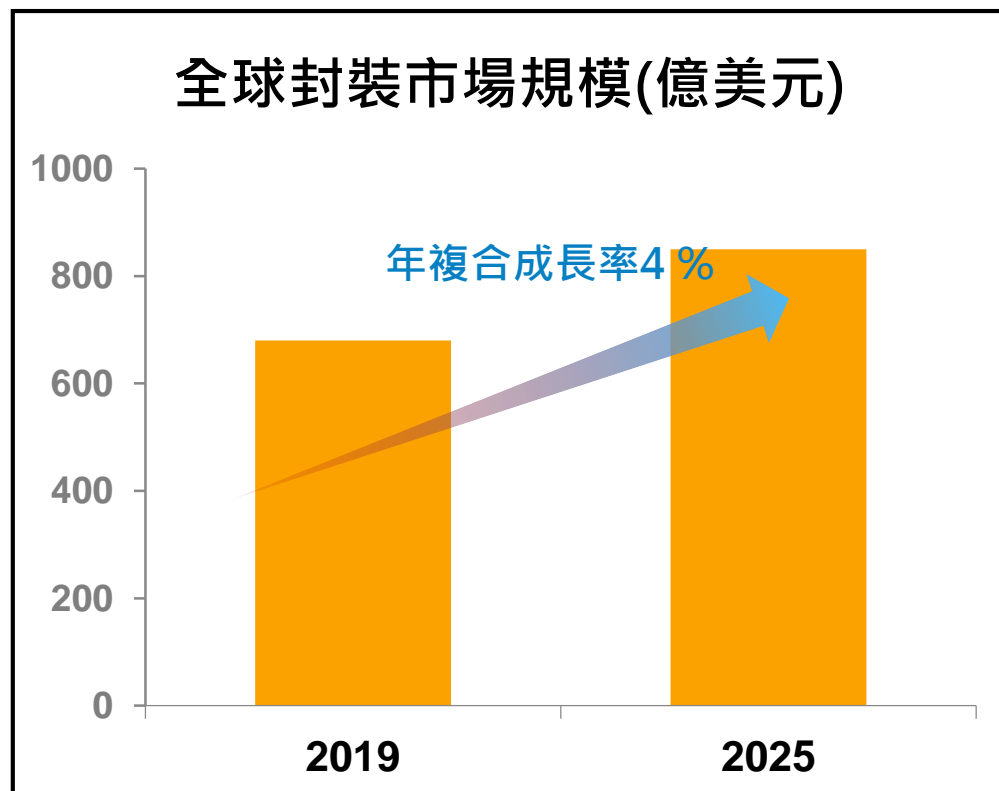
•DIGITIMES Research預測，2018~2022年，大陸中小尺寸AMOLED面板產能複合成長率將達59.4%。

單位：千平方公尺

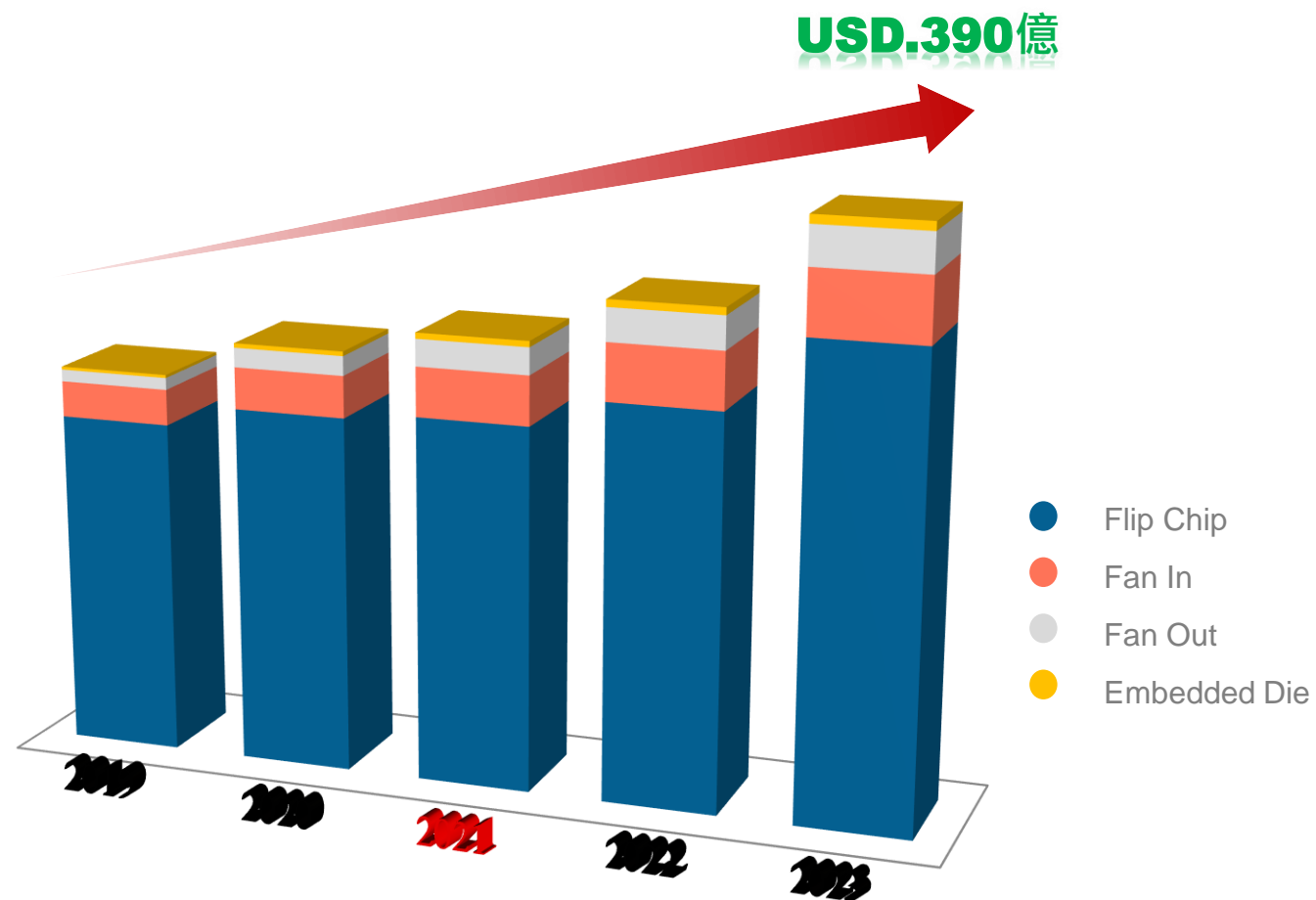


資料來源：各廠商，DIGITIMES Research整理，2019/2

封測 Test Pad IQC 有大量以機器視覺/智能檢測取代人力的需求 !!



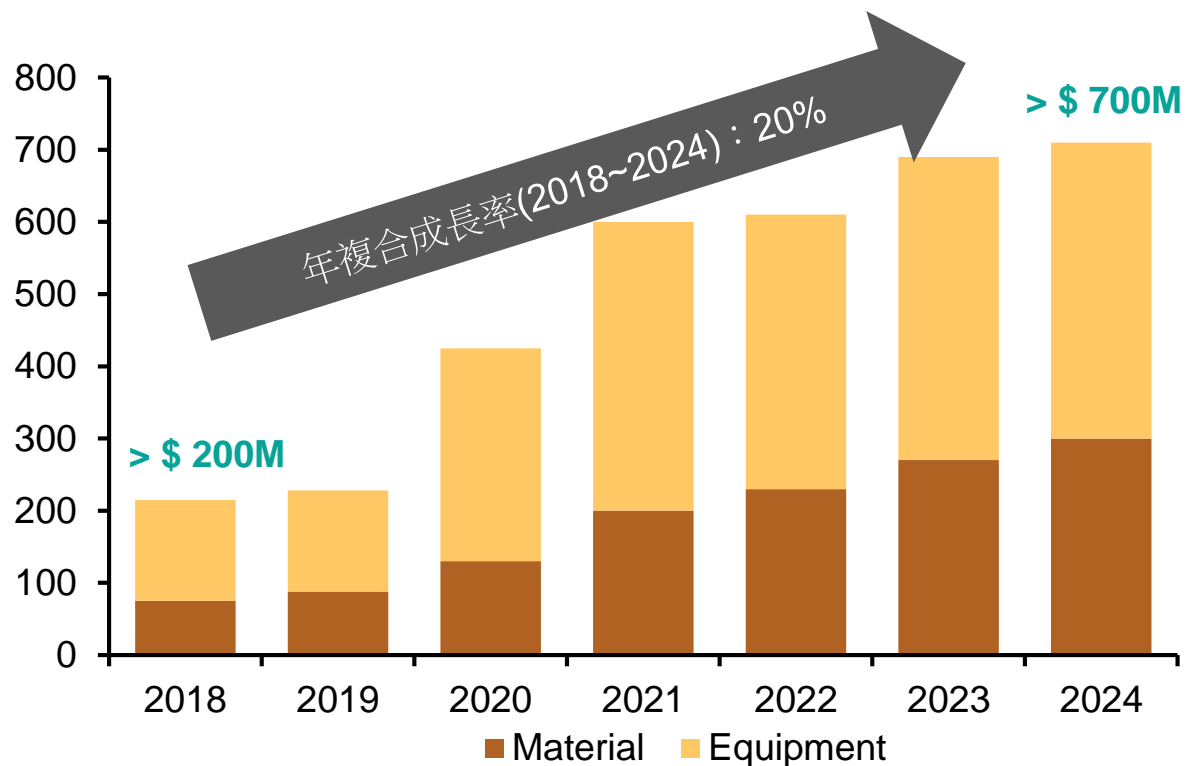
Source : 未來智庫; data summarized and predicted by FAVITE



Source : Yole Development ; data summarized and predicted by FAVITE



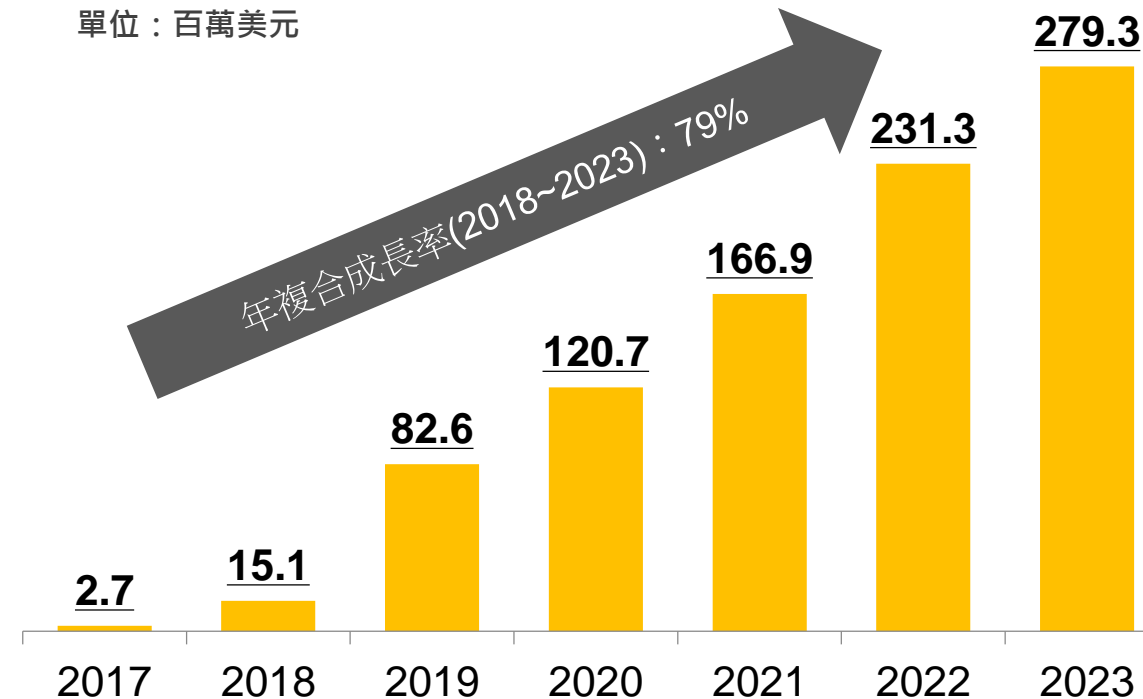
## 扇外型封裝材料及設備市場 2018-2024 以 20% 成長



Source : Yole Development ; data summarized and predicted by FAVITE

## FOPLP市場預測

單位：百萬美元

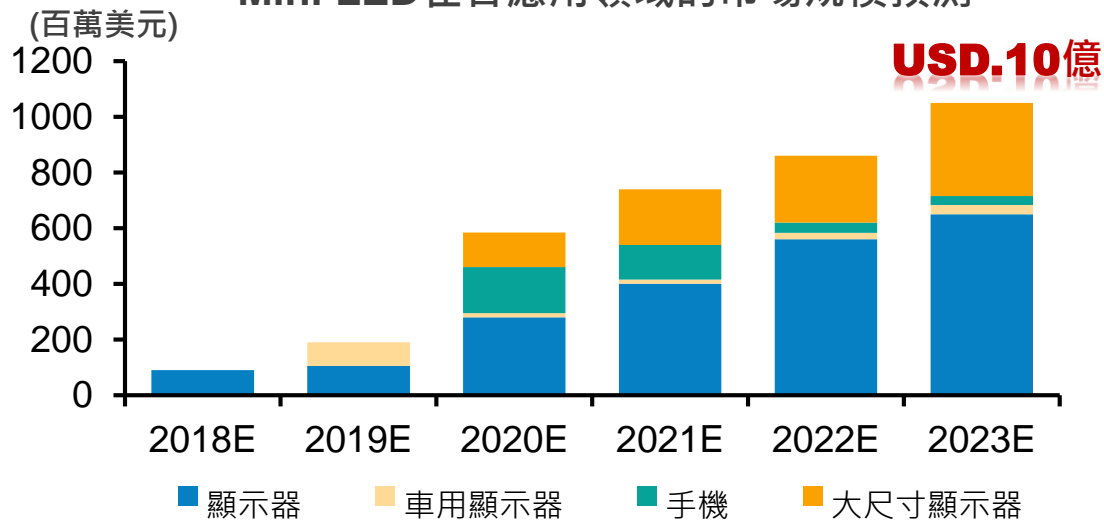


Source : Yole Development ; data summarized and predicted by FAVITE



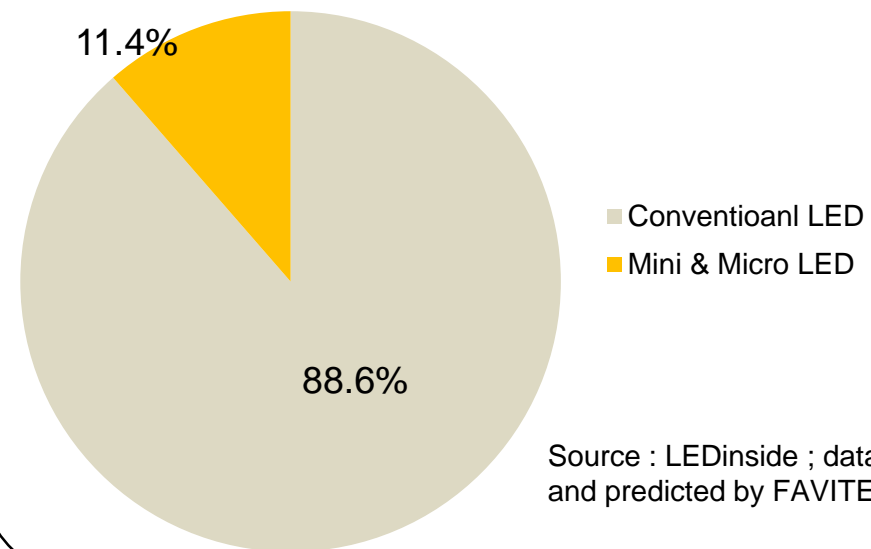


### Mini LED在各應用領域的市場規模預測



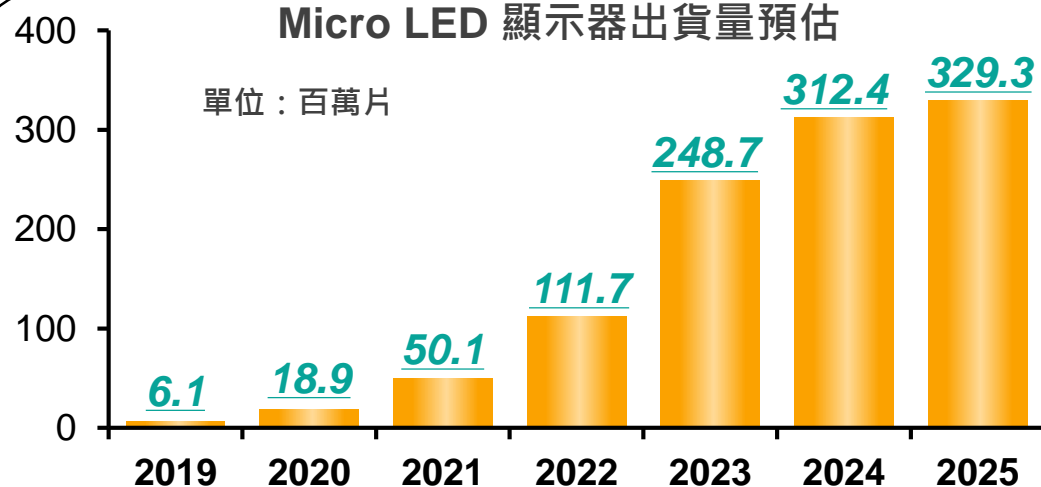
Source : 長江證券 ; data summarized and predicted by FAVITE

### 2022年Mini & Micro LED應用佔全球LED晶圓片比重預估



Source : LEDinside ; data summarized and predicted by FAVITE

### Micro LED 顯示器出貨量預估



Source : Yole Development ; data summarized and predicted by FAVITE



## ■ 營運重點



- ❑ TFT-LCD Array/CF/Cell
- ❑ AMOLED
- ❑ Mini LED/Micro LED



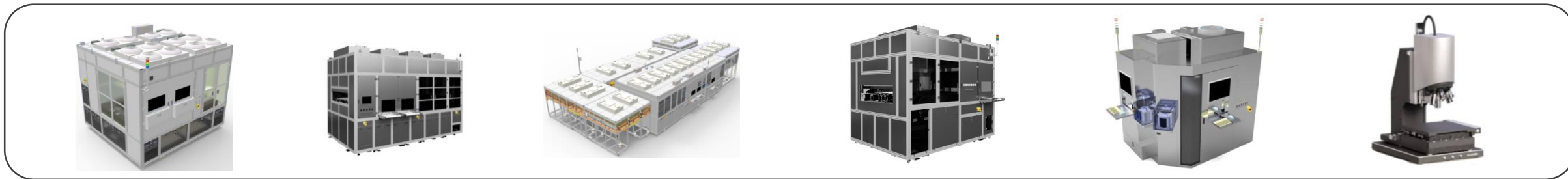
- ❑ CIS Inspection
- ❑ Dicing Inspection
- ❑ Test Pad Inspection
- ❑ 客製化檢測方案



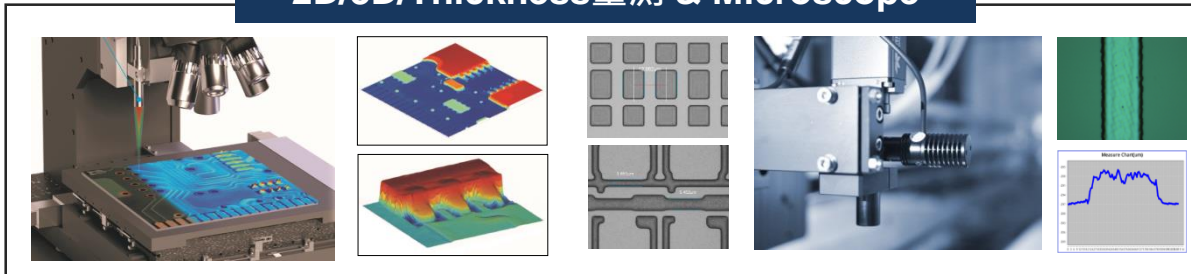
- ❑ Multi RDL線路檢測
- ❑ 軟硬板/IC載板客制化檢測
- ❑ 客製化檢測方案



- ❑ AI Application & Inspection
- ❑ Smart 良率管理系統
- ❑ 智能串流解決方案



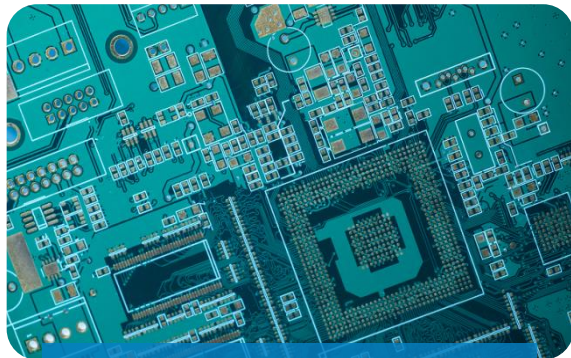
## 2D/3D/Thickness量測 & Microscope



## AI檢測/缺陷分類/良率管理系統



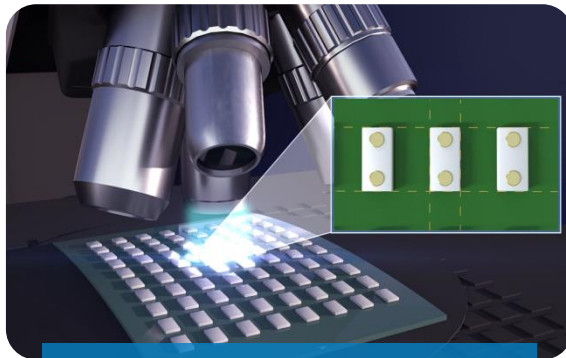




### 印刷電路板

- FOPLP RDL
- IC載板
- 5G產品

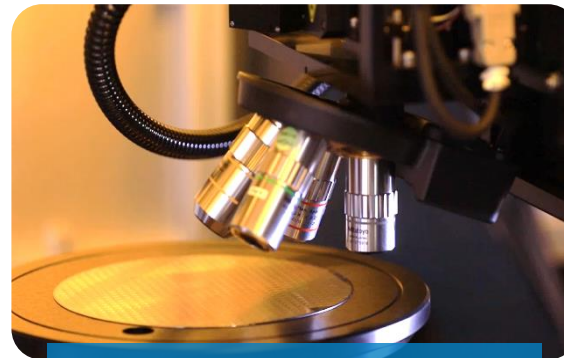
導入PCB知名大廠進行合作開發與測試



### Mini/Micro LED

- LED Die on carrier
- LED Die on substrate
- AR/VR 應用

導入Mini/Micro LED 知名客戶進行測試



### 半導體封裝測試

- IQC AVI
- PAD after probe test
- FOWLP RDL

8"/12" Micro/Marco Wafer AOI開發及應用



### 面板顯示器

- 大尺寸面板/LTPS
- Mini LED背光
- 5G/車載曲面產品

提供Array/CF/Cell全方位缺陷檢測解決方案

## AI 即時檢測應用方案



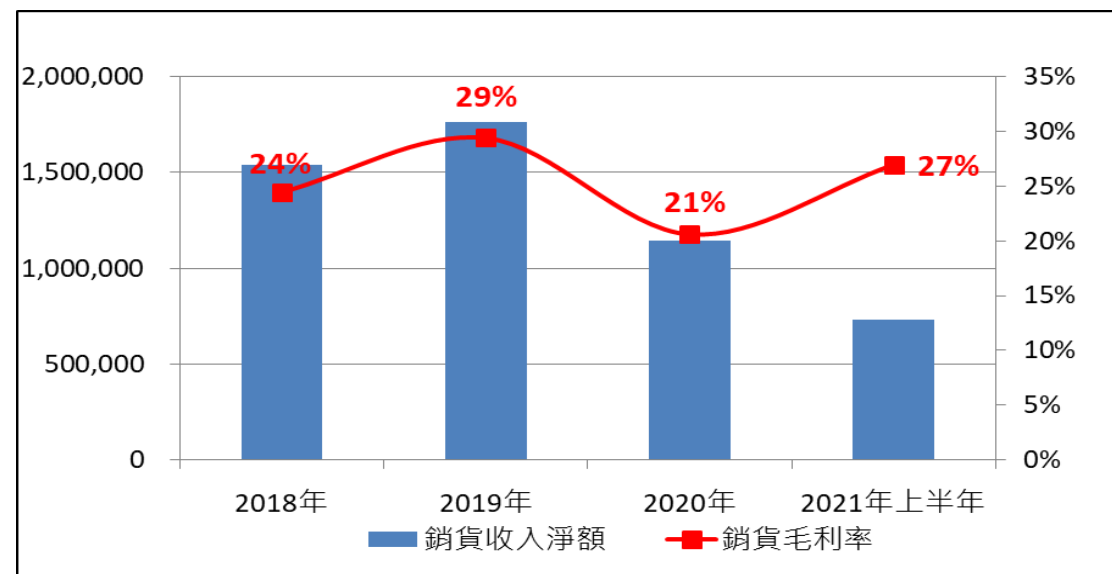


## ■ 財務報告



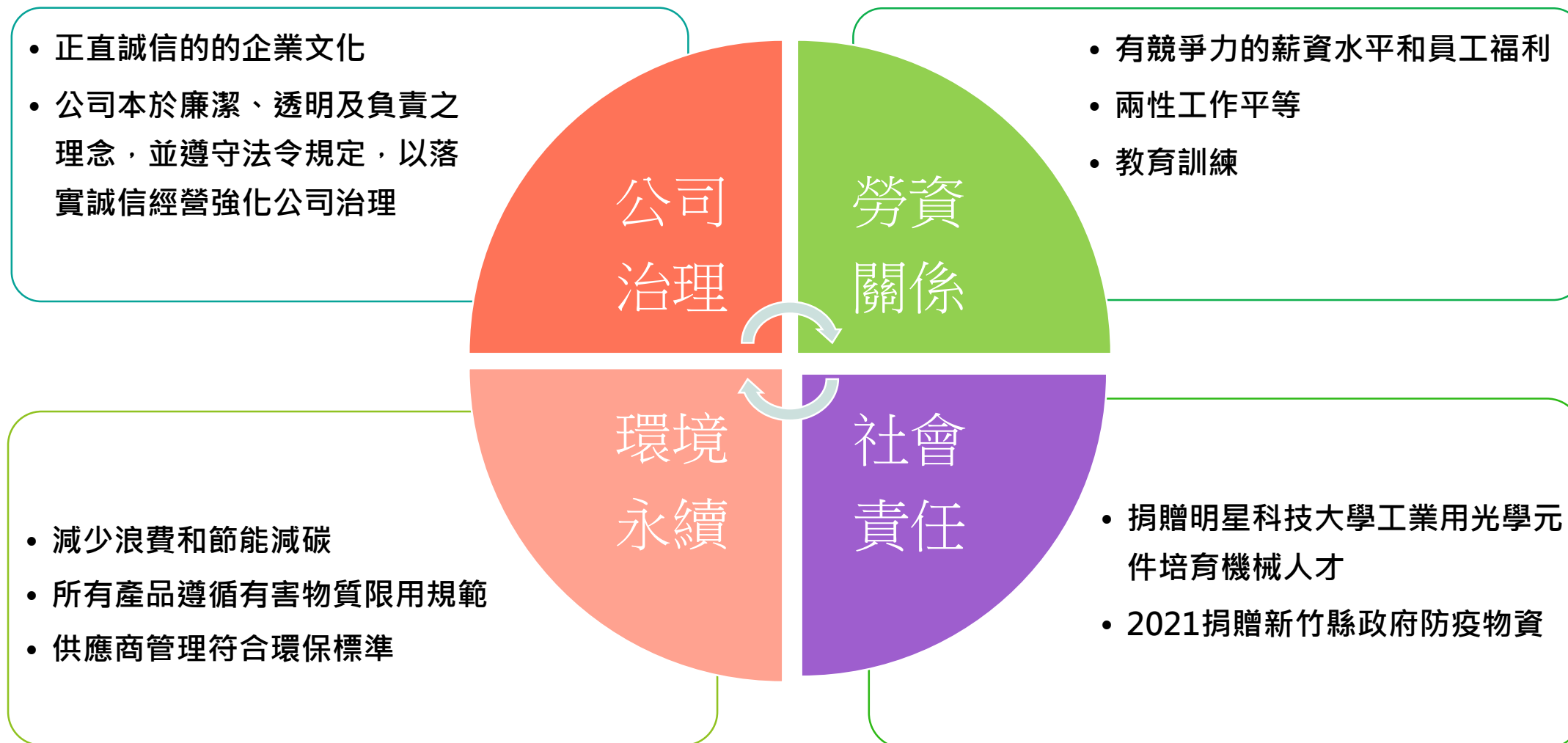
單位:新台幣仟元, 除每股盈餘為新台幣元

	2021年 上半年	2020年 上半年	YoY	2020年
銷貨收入淨額	732,620	544,834	34%	1,141,503
銷貨毛利率	27%	26%	4%	21%
營業費用	133,707	101,324	32%	270,940
營業淨利率	9%	7%	29%	-3%
營業外收入及支出	(18,930)	(5,437)	248%	(65,016)
歸屬予母公司業主之本期淨利(損)	41,178	29,420	40%	(101,773)
純(損)益率	6%	5%	20%	-9%
每股(虧損)盈餘	0.52	0.37	39%	(1.29)
權益報酬率(%)	5%	3%	49%	-11%





## ■ 環境、社會責任和公司治理







晶彩科技 股票代號：3535

謝謝蒞臨

