

# 晶彩科技

2022年法人說明會

股票代號：3535

---

*Your Favorite AOI*



# 免責聲明

晶彩科技對於現狀期待與預測的陳述是前瞻性的陳述，實際的結果可能因為已知或未知之風險、不確定性及其他之因素，而與前瞻性陳述所包含或暗示的內容有明顯出入。這些前瞻性陳述並不是晶彩科技對未來履行的保證，因此您不應依賴此前瞻性陳述。除非法律有所要求，否則晶彩科技不負責更新、更正任何前瞻性陳述，不論日後有發生新資訊、事件等。



FAVITE

1

公司簡介

2

財務報告

3

市場概況

4

營運重點

5

環境、社會責任與公司治理

A large, 3D, glowing blue and white logo for FAVITE, set against a dark blue background with a grid of light points and vertical lines.

# 1 公司簡介



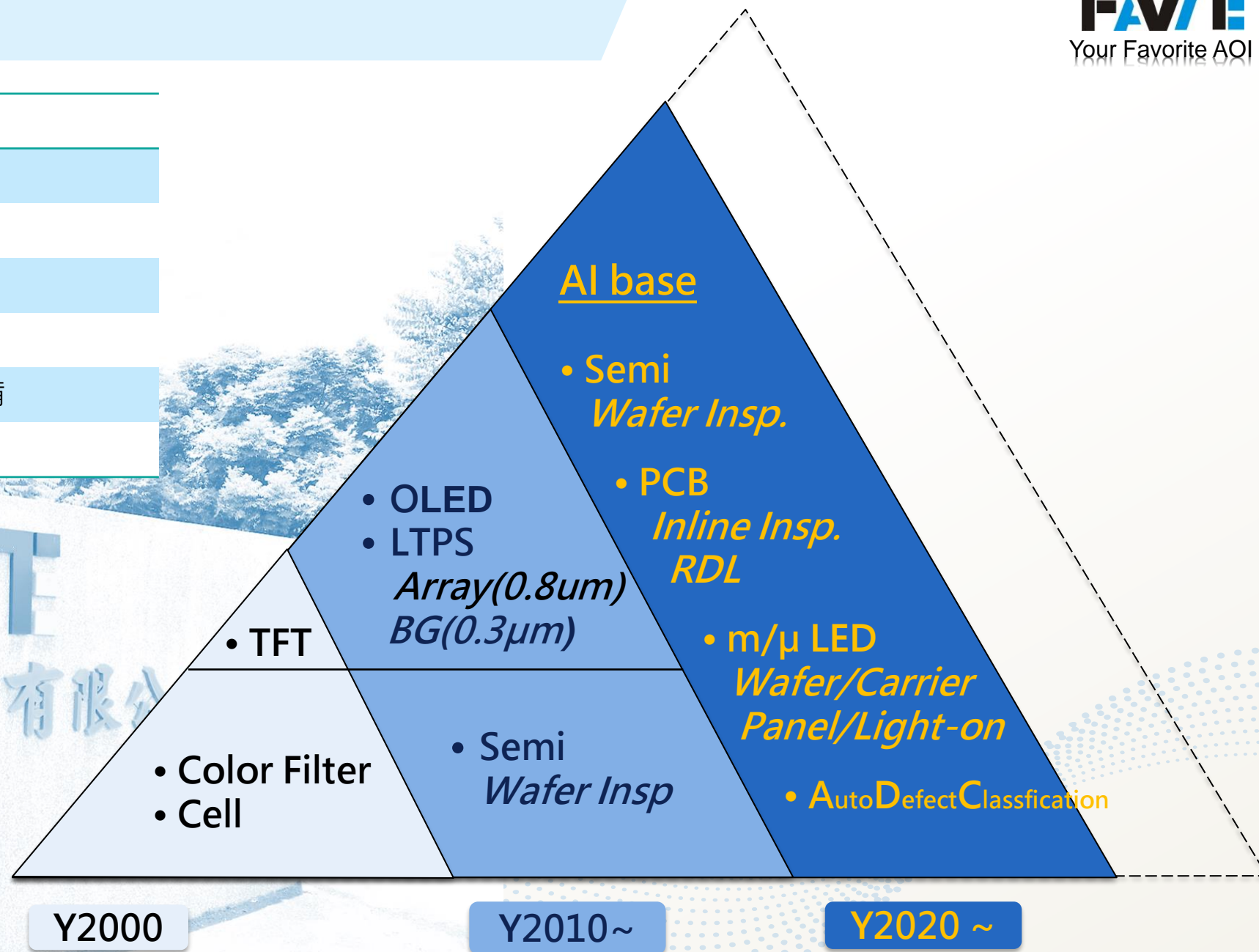
FAVITE

# 公司簡介

設立登記	2000年
公開上市	2008年
販售實績	> 1000 台
員工人數	260人
公司總部	台灣新竹
營業項目	自動光學檢測/量測設備
公司網頁	<a href="http://www.favite.com/">http://www.favite.com/</a>

**FAVITE**

晶彩科技股份有限公司



2

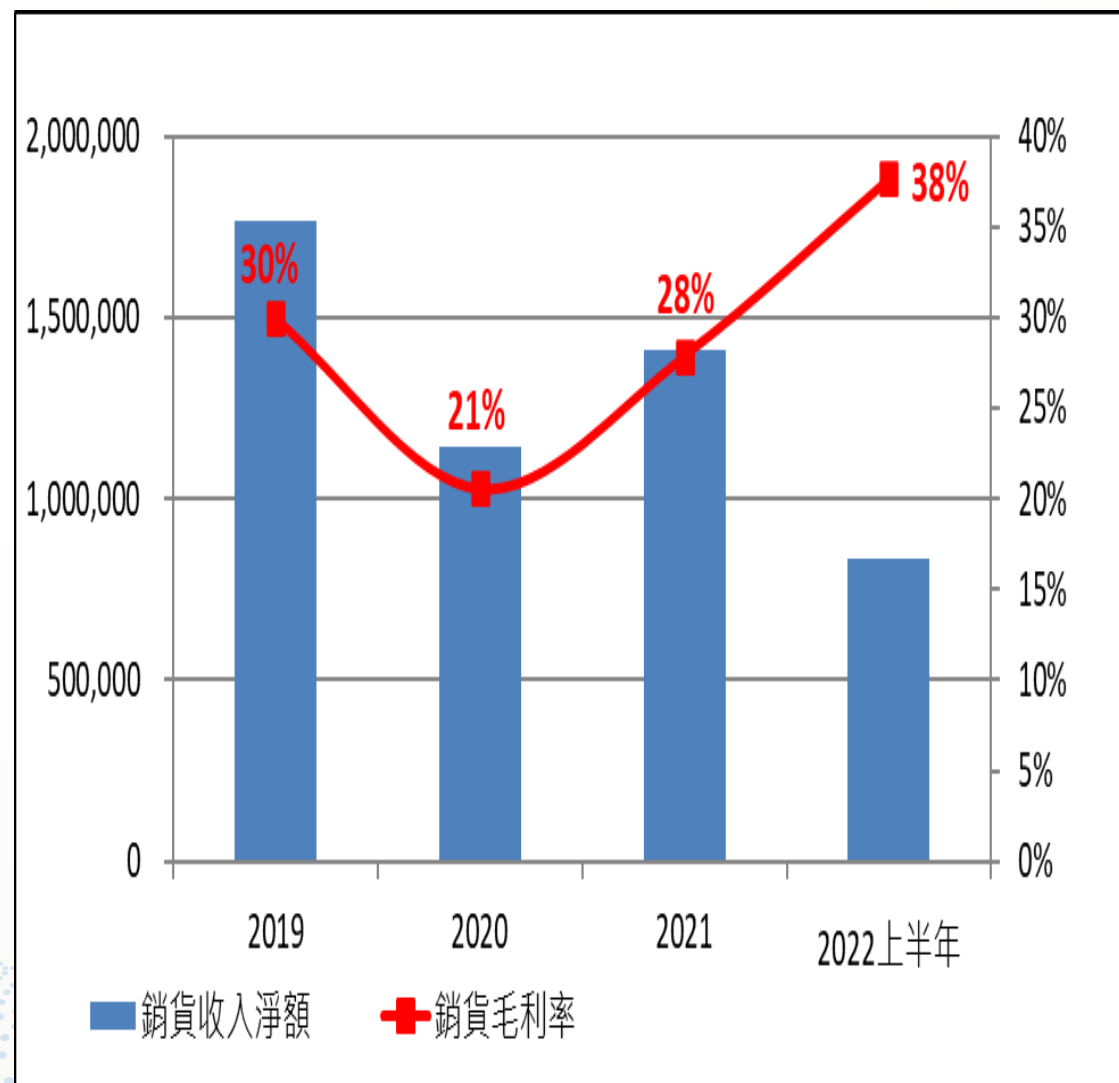
# 財務報告



# 111 第2季財務報告 合併損益比較 (IFRS)

單位:新台幣仟元, 除每股盈餘為新台幣元

	2022年 上半年	2021年 上半年	YoY
銷貨收入淨額	833,123	732,620	14%
銷貨毛利率	38%	27%	41%
營業費用	193,660	133,707	45%
營業淨利率	15%	9%	67%
營業外收入及支出	64,295	(18,930)	-440%
歸屬予母公司業主之本期淨利	167,235	41,178	306%
純益率	20%	6%	233%
每股盈餘	2.12	0.52	308%
權益報酬率(%)	16%	5%	220%



# 3 市場概況



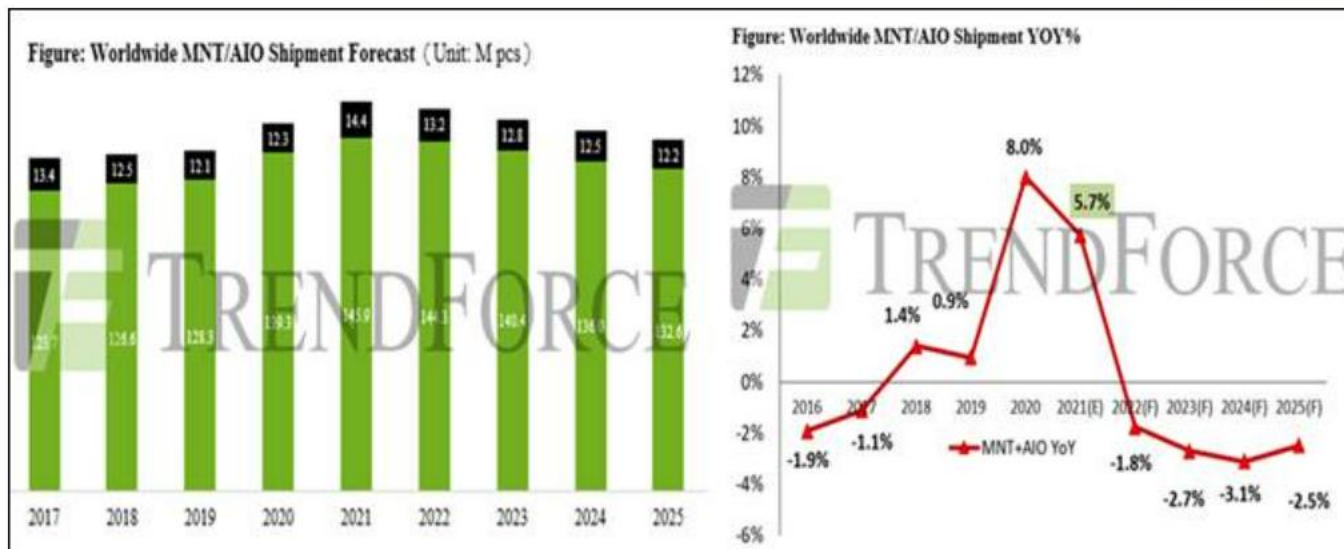


# 2021/2022上半年 面板景氣榮景助攻晶彩營收

## 各面板廠TFT LCD產能預測 (單位: 百萬平方米)

Manufacturer	2020	2021	2022	2023	2024	2025	2026
AUO	35.3	35.4	35.4	35.4	32.7	29.4	28.3
BOE	76.3	86.6	92.5	99.8	109.8	109.8	109.8
CEC Panda	3.4	3.4	3.4	3.4	3.4	3.4	3.4
TCL China Star	42.5	46.9	54.9	63.1	68.3	68.3	68.3
China Top Optical	0.0	0.2	1.0	1.0	1.0	1.0	1.0
CHOT	9.5	11.4	12.7	12.7	12.7	12.7	12.7
Foxconn	1.7	1.7	1.7	1.3	0.0	0.0	0.0
Giant Plus	0.5	0.5	0.5	0.2	0.2	0.2	0.2
HannStar	2.4	2.4	2.4	2.4	2.4	2.4	2.4
HKC Display	16.6	29.4	40.5	41.1	41.1	41.1	41.1
InfoVision	1.5	1.5	1.5	1.5	1.5	1.5	1.5
Innolux Corp.	38.8	38.9	38.9	38.9	38.9	38.9	38.9
JDI	2.5	2.5	2.5	2.1	2.0	2.0	2.0
Kyocera	0.1	0.1	0.1	0.1	0.1	0.1	0.1
Laibao	0.0	0.0	0.0	1.0	4.3	5.3	5.3
LG Display	35.4	39.9	38.8	20.8	20.5	20.5	20.5
Mantix	1.0	1.0	1.1	1.1	1.1	1.1	1.1
Mitsubishi	0.1	0.1	0.1	0.0	0.0	0.0	0.0
Ortus	0.0	0.0	0.0	0.0	0.0	0.0	0.0
Panasonic LCD	0.7	0.5	0.0	0.0	0.0	0.0	0.0
Samsung Display	23.2	6.0	6.0	0.0	0.0	0.0	0.0
Sharp	16.5	23.6	24.8	27.0	27.9	27.9	27.9
Tai Jia Optoelectronics	0.0	0.0	1.2	4.0	4.0	4.0	4.0
Tianma	4.2	4.2	4.2	3.9	3.9	3.9	3.9
Truly	1.6	2.7	3.3	3.1	3.1	3.1	3.1
<b>Grand total</b>	<b>313.7</b>	<b>339.0</b>	<b>367.2</b>	<b>363.7</b>	<b>378.8</b>	<b>376.5</b>	<b>375.4</b>

Source : Omdia. Modified by Favite



Source : TrendForce · 2022/01

## 2021 & 2022上半年 營收成長動力來源:

- 龍頭面板廠新產能建置
- 舊線製程優化

## 經濟日報

### 俄烏戰爭爆發後 可能拖累全球GDP減損1兆美元

2022/07/07 17:03:45 經濟日報 編譯陳律安／綜合外電

經濟學人智庫（EIU）發表最新經濟展望，預測今年全球經濟成長率為2.8%，較俄烏戰爭爆發前的3.9%大幅下調，意味著這場戰事可能拖累今年全球國內生產毛額（GDP）損失1兆美元。此外，中國大陸的清零政策和財政刺激措施的成效不如預期，成為拖低今年成長率的另一主因。

該報告指出，俄烏戰爭爆發導致商品價格高漲、供應鏈中斷，以及家庭和企業信心惡化，並使全球通膨竄高和經濟成長放緩，預料這種情況以及俄烏戰爭到年底前都不會結束。此外，EIU假設還有一種新冠病毒變異株於今年稍晚出現，將壓抑今年稍後的全球經濟成長，尤其是有些國家可能重新祭出旅遊限制或社交距離措施。EIU據此將2022年全球經濟成長率預期下修1.1個百分點至2.8%。

## TechNews

科技新報

三星驚傳通知所有事業群「暫停採購」，面板廠皆已接獲通知

作者 林芳柔 | 發布日期 2022年06月16日 14:41 | 分類 Samsung, 證券, 面板



## 工商時報

### 面板度寒冬 建廠紛喊停

工商時報 袁顯庭 2022.08.01

## 自由時報

Liberty Times Net

### 抗景氣逆風！友達宣布砍資本支出2成 后里新廠延後

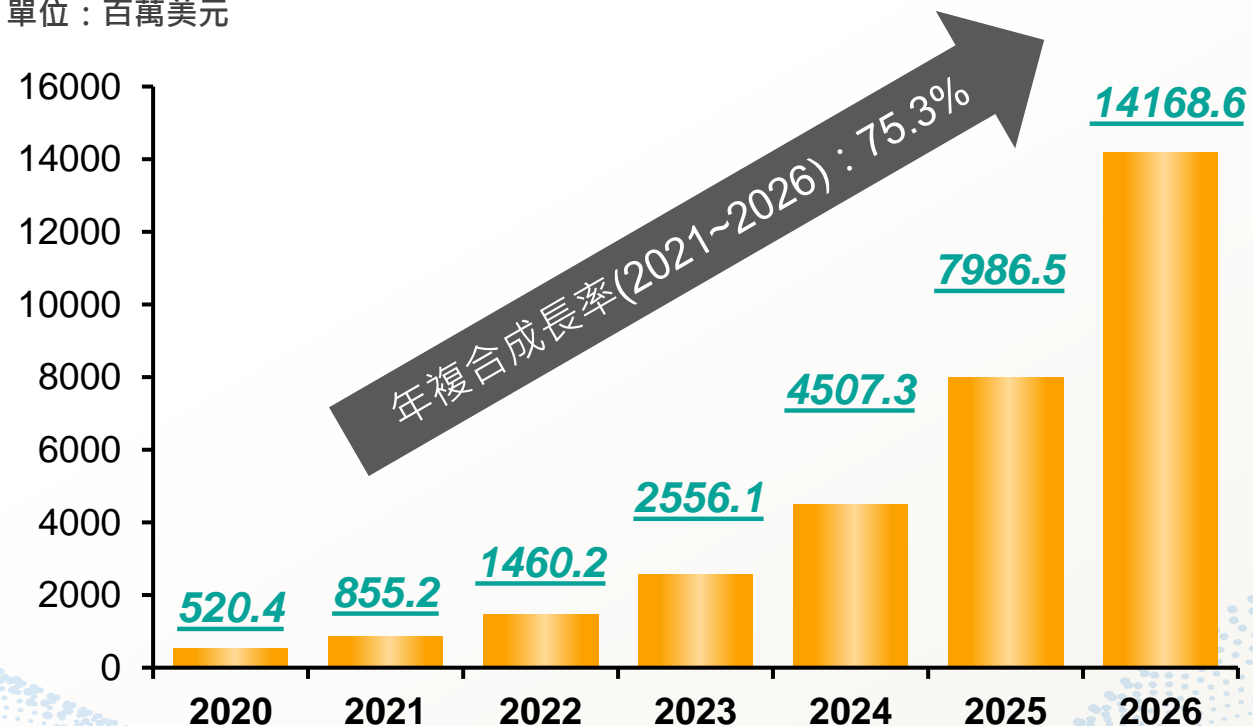
2022/07/28 15:29

## 市場規模的驅動力：

- 移動設備、智能手錶和 AR/VR 產品對更亮、更節能的顯示面板的需求不斷增長
- Micro LED 的亮度提升、功耗降低、色彩飽和度增強、超高清畫質和更快的響應時間
- 主要消費電子巨頭對採用 micro-LED 技術的興趣日益濃厚。例如，三星 “The Wall” 是重點產品之一。

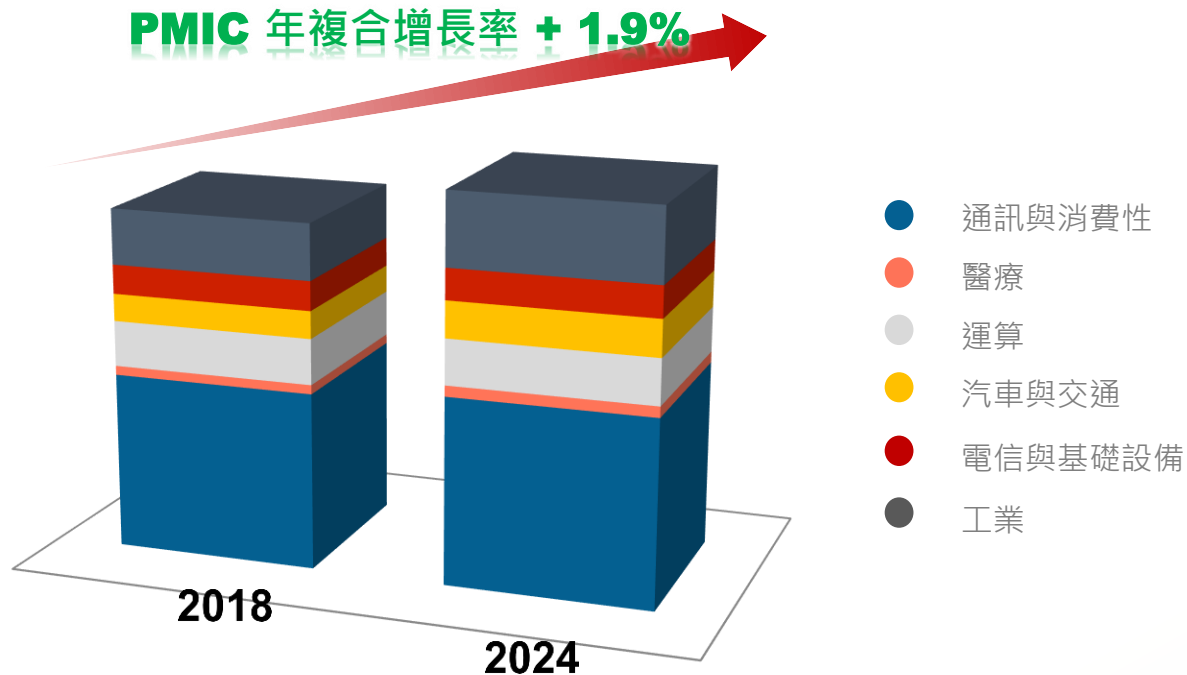
### Micro LED 市場規模, 2020-2026

單位：百萬美元



Source : Stratview Research; data summarized and predicted by FAVITE

PMIC 年複合增長率 + 1.9%



Source : Yole Development ; data summarized and predicted by FAVITE

工商時報

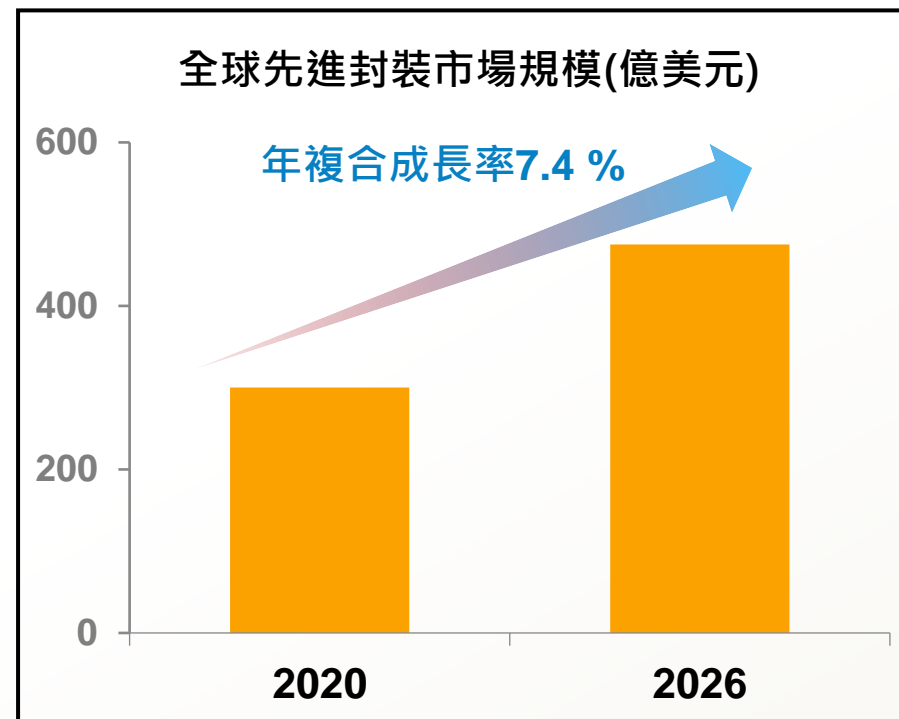
## 電源管理IC 下半年車用需求強



蘇嘉維 / 台北報導

2022年6月17日

## 全球先進封裝市場規模(億美元)



Source : 未來智庫; data summarized and predicted by FAVITE

## 三星考慮加大半導體封裝投資 擴充南韓廠產能

鉅亨網記者林慧茹 台北 2022/07/24 12:40

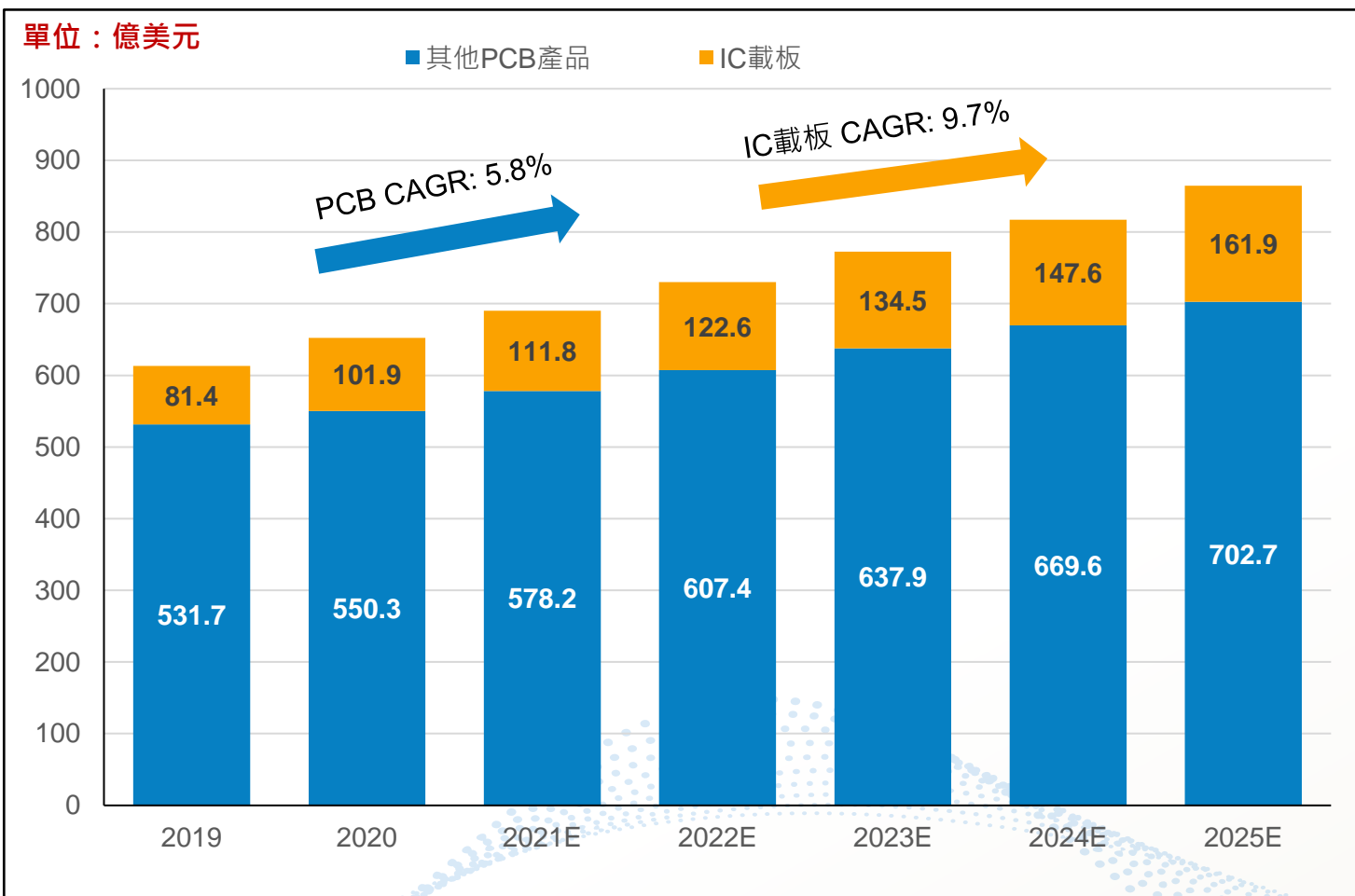
自由時報

Liberty Times Net

## 10奈米以下供不應求 日零件大廠京瓷砸447億擴建半導體封裝廠

2022/07/06 15:54

# 全球IC載板市場規模及趨勢



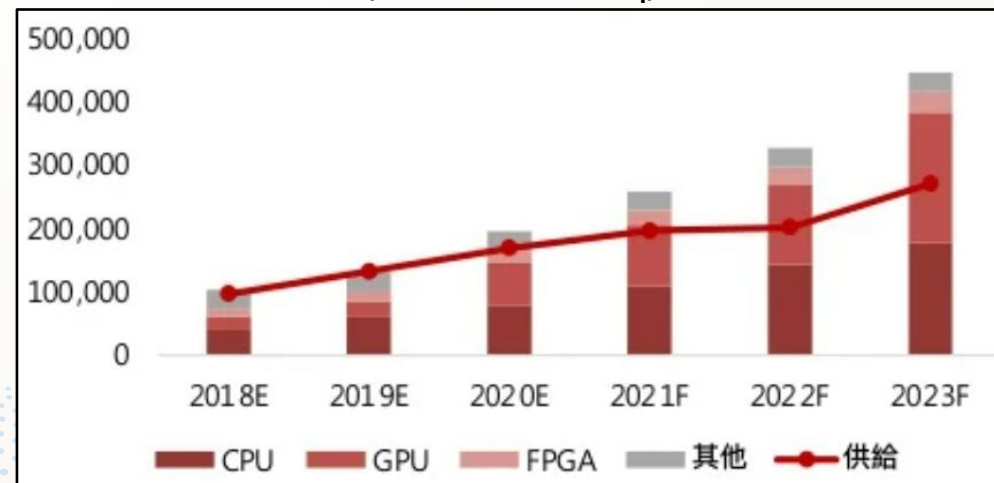
Source : Prismark 信達證券研發中心 and predicted by FAVITE

載板市場規模預估(單位：百萬新台幣)



Source : Collaborator

ABF載板供給&需求面積(單位：百萬 mm sq)



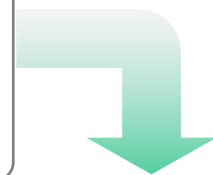
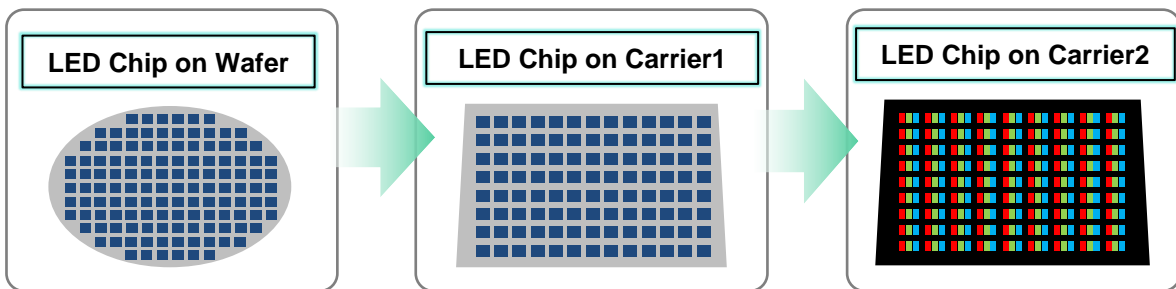
Source : Collaborator

4

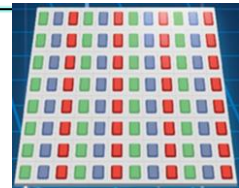
## 營運重點



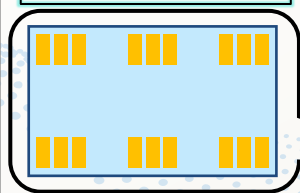
FAVITE



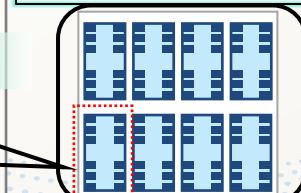
Mini/Micro LED Panel



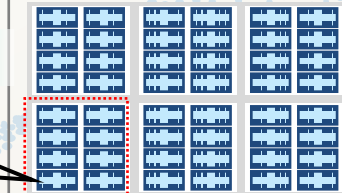
TFT/PCB Chip-Pad



TFT/PCB Substrate-Cut

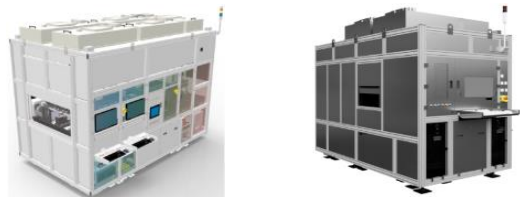


TFT/PCB Substrate



## Mini/Micro LED AOI 檢/量測解決方案

Mini/Micro LED Panel AOI

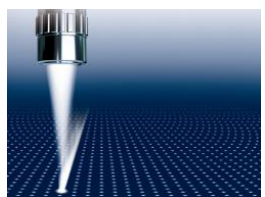


Inline/Offline LTPS AOI

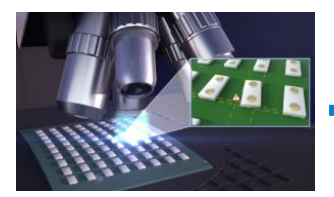


## Mini/Micro LED 一站式AI-AOI 檢/量測解決方案

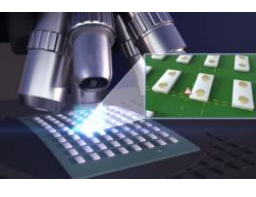
Defect Detection



Die Shift/Rotate快速量測



Die Tilt快速量測



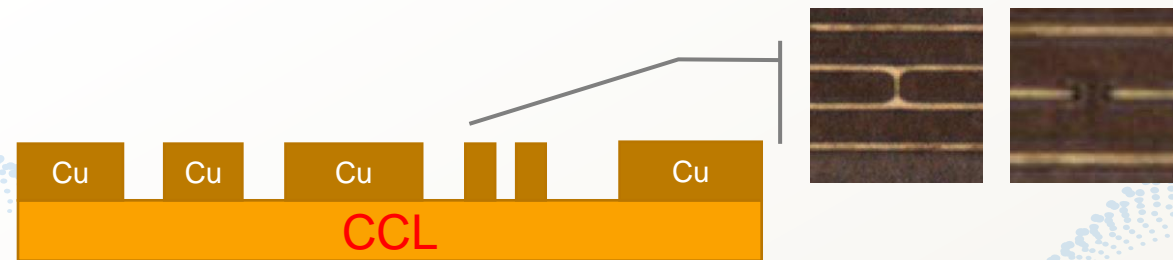


## Applications

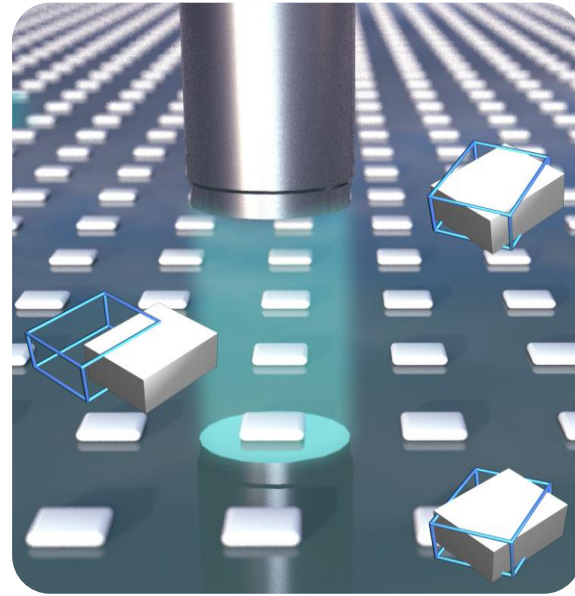
- IC Carrier pattern inspection(Cu pattern on CCL)

## Features

- AI defect inspection & classification
- Maximum detection & lowest false alarm rate
- High speed & high-resolution review of defect image
- 2D metrology





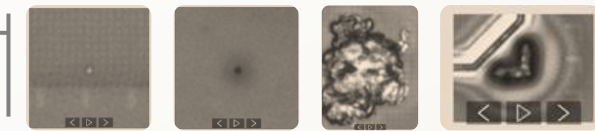
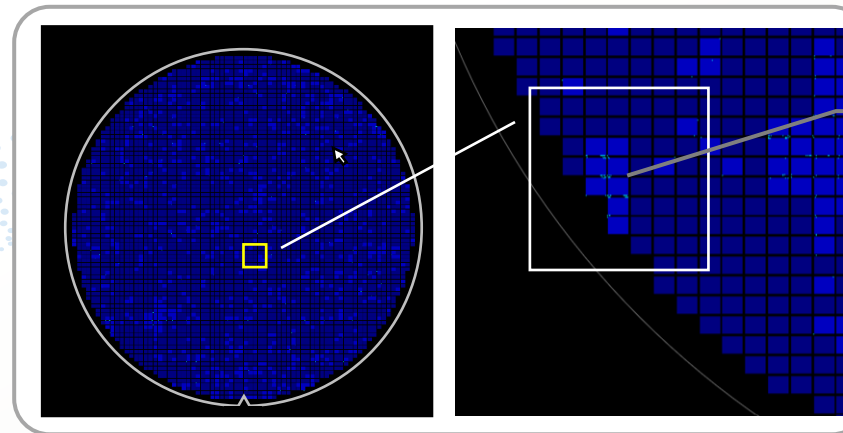


## Applications

- Wafer surface inspection/OQC
- IC chip shift/rotate/tilt mass detection & metrology

## Features

- High-resolution review of defect image
- AI defect inspection & classification
- High speed chip shift/rotate/tilt Metrology
- Handling of FOUP, FOSB and open cassette



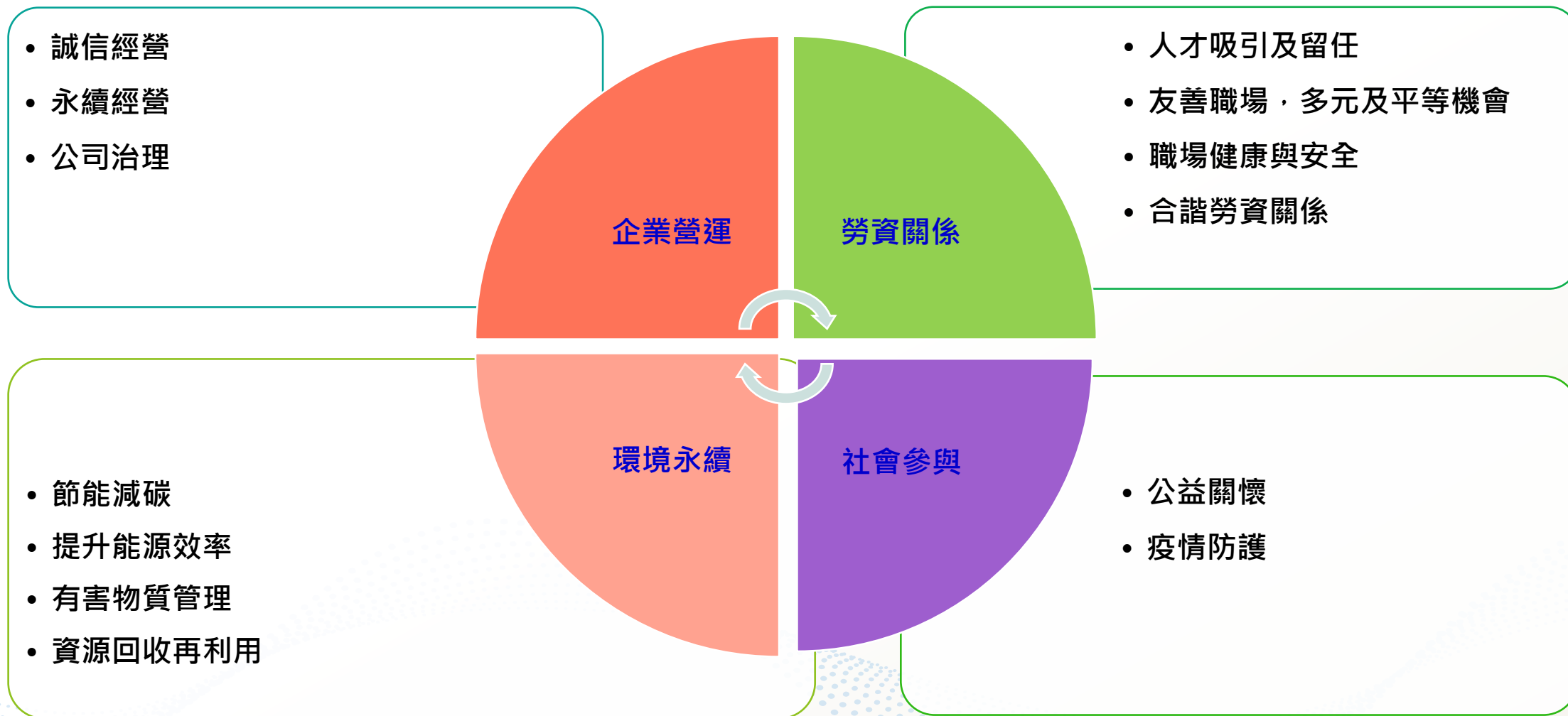
AI Real Time Inspection & Defect Classification

5

# 環境、社會責任與公司治理



FAVITE





<https://www.favite.com>



Your Favorite AOI